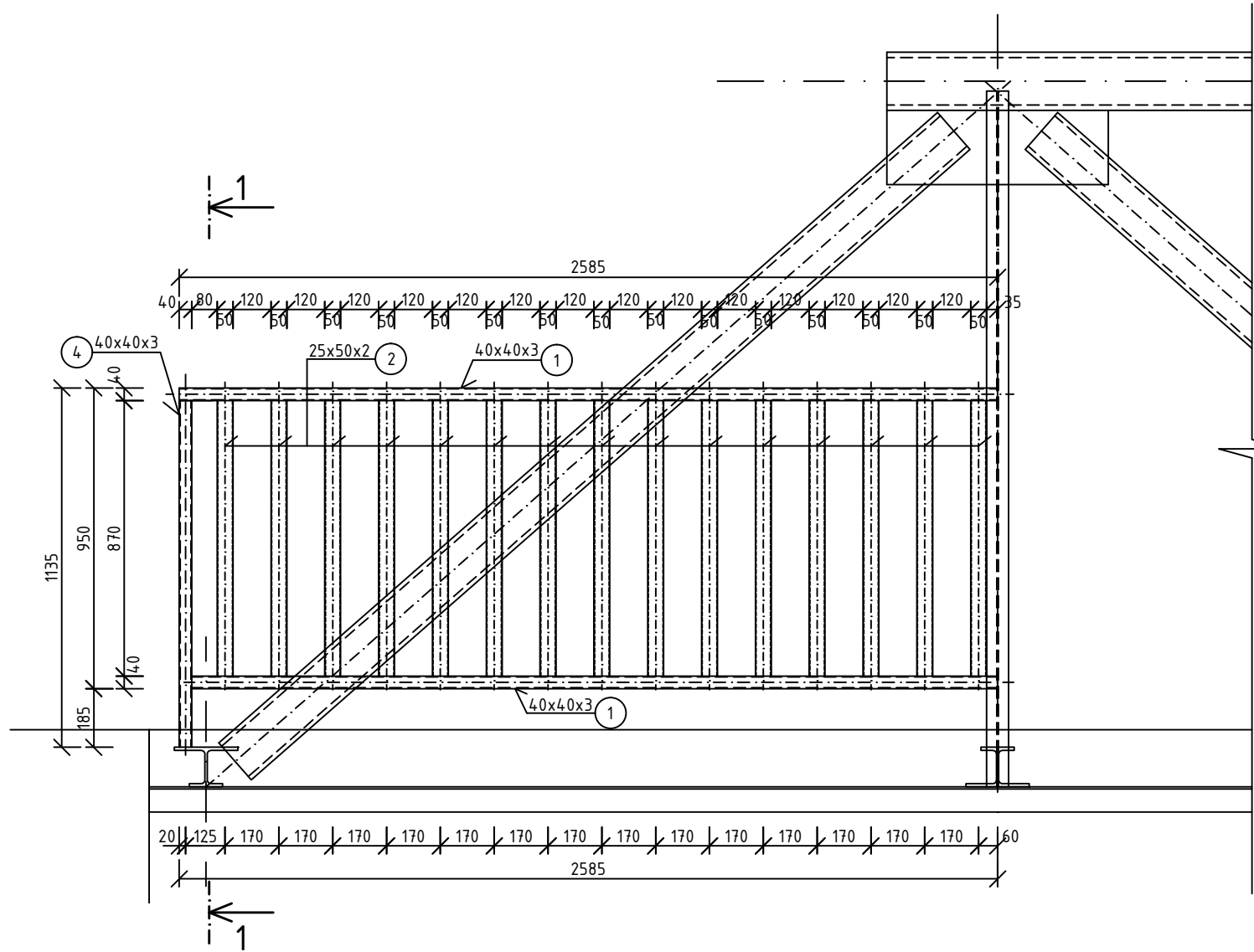
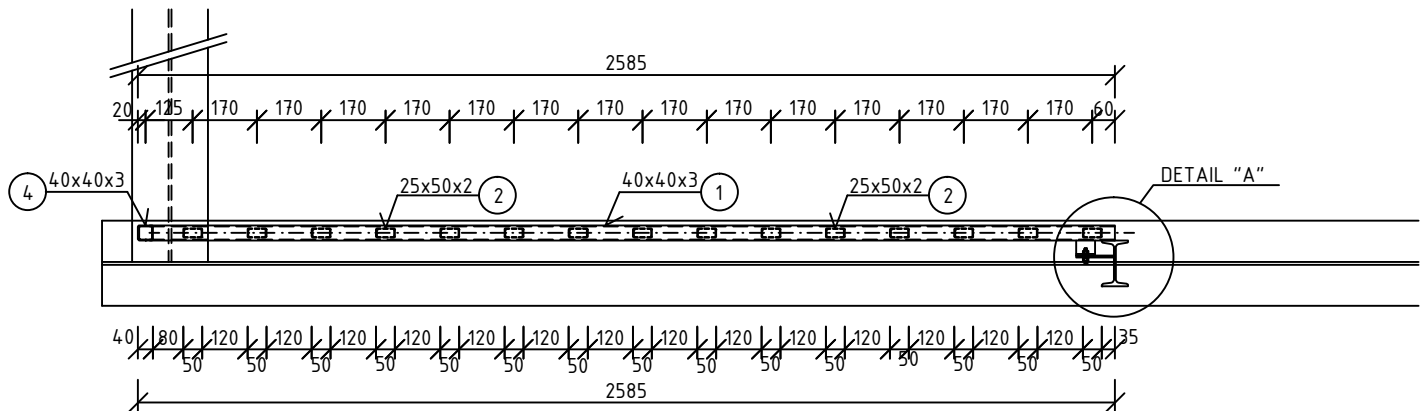


MOSTNÉ ZÁBRADLIE – KRAJNÉ POLIA M1:20

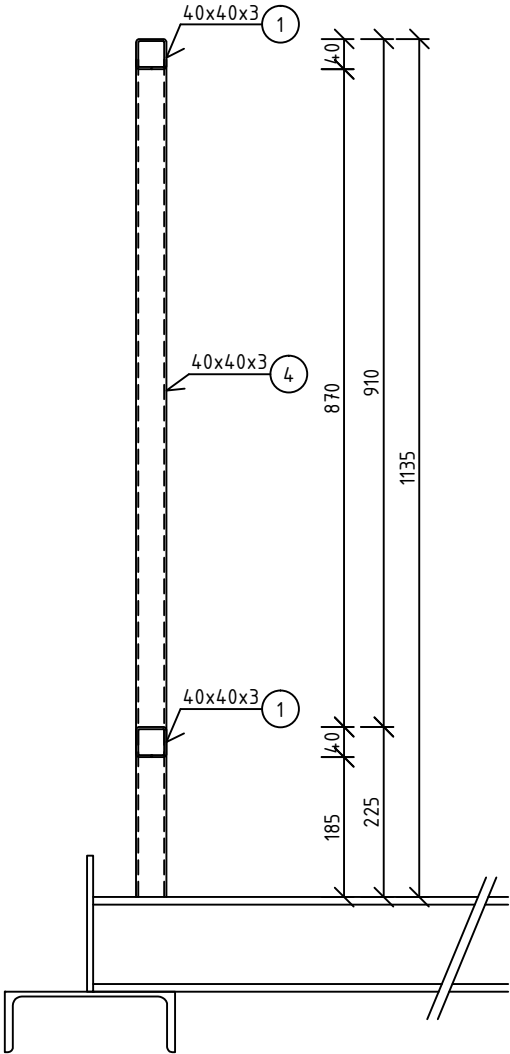
POČET KUSOV POLÍ : 4



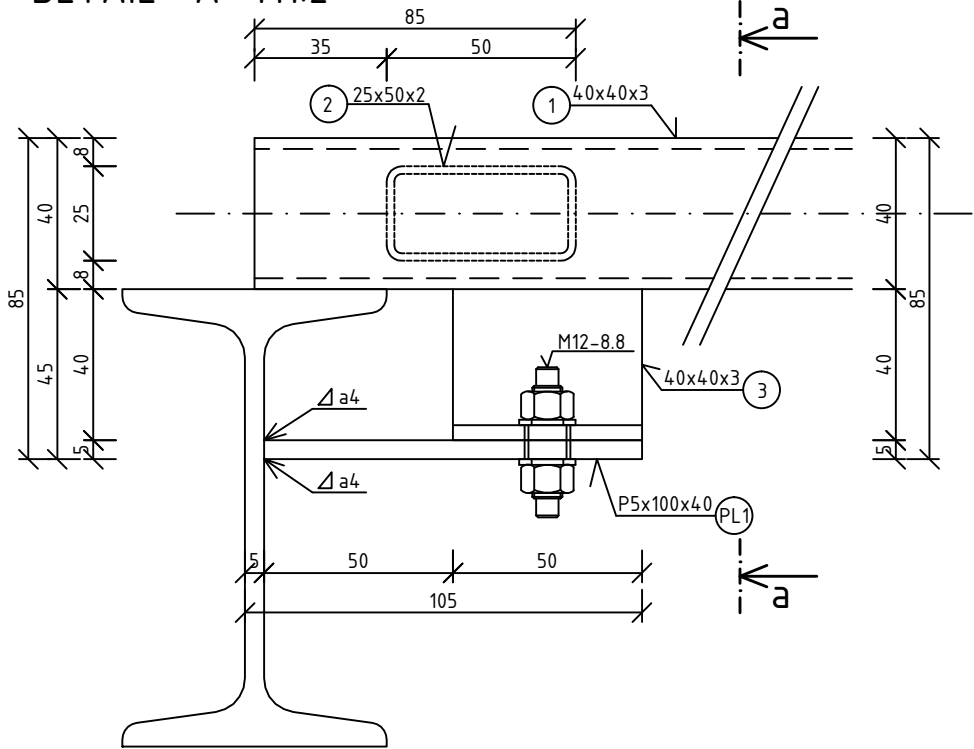
PÔDORYS M1:20



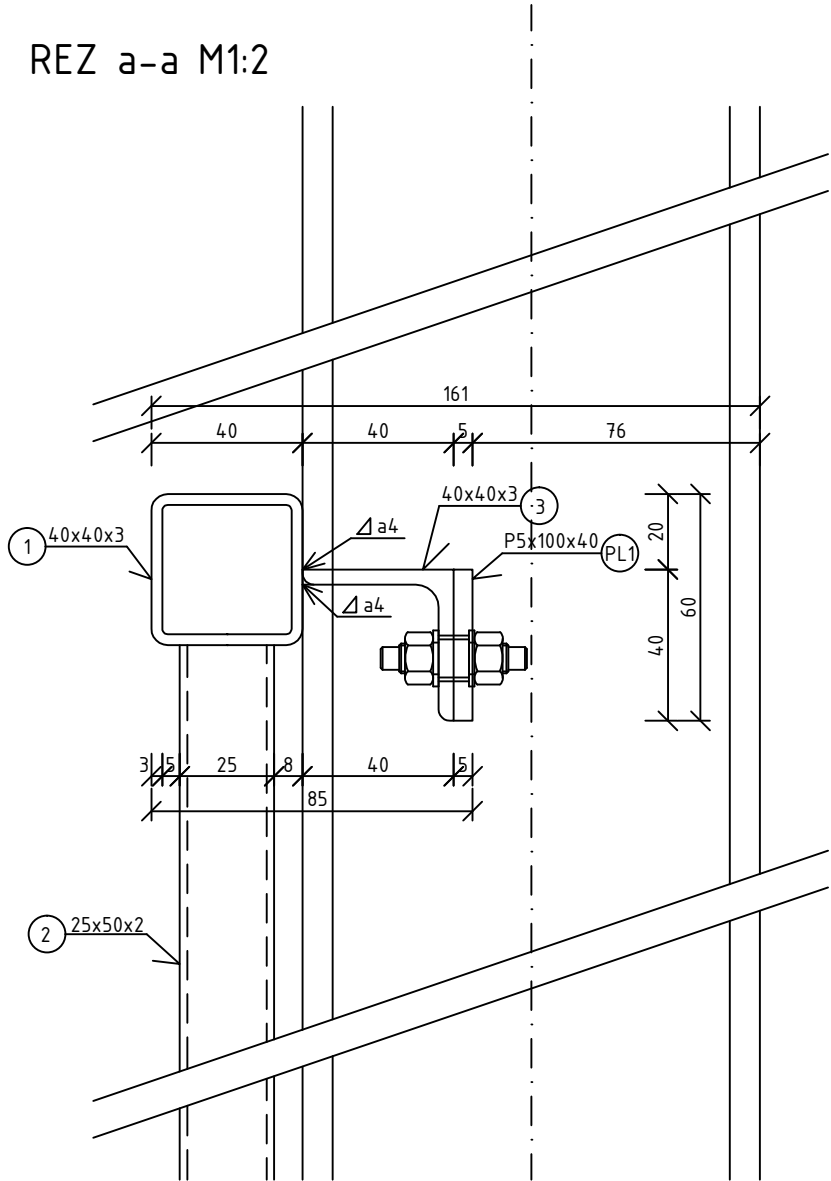
REZ 1-1 M1:10



DETAIL "A" M1:2



REZ a-a M1:2



POZNÁMKY:

- DOKUMENTÁCIA JE VYPRACOVANÁ V STUPNI PRE STAVEBNÉ POVOLENIE (DSP) V ROZSAHU TENDROVEJ DOKUMENTÁCIE. V PRÍPADE REALIZÁCIE JE POTREBNÉ DOPRACOVAŤ DIELENSKÚ DOKUMENTÁCIU VŠETKÝCH KONŠTRUKCIÍ.
- VŠETKY ROZMERY VYPLYVAJÚCE Z PD PRED VÝROBOU A ZAČATÍM PRÁČ PREMERAŤ NA STAVBE A SKOORDINOVAŤ S POŽIADAVKAMI OSTATNÝCH PROFESIÍ
- ROZDIELY ZISTENÉ NA STAVBE OPROTI PD JE NUTNÉ V TECHNICKOM RIEŠENÍ ODSÚHLASIŤ S PROJEKTANTOM A AUTOROM, EŠTE PRED SAMOTNOU REALIZÁCIOU
- DODRŽIAVAŤ VŠETKY PLATNÉ NORMY
- TECHNOLOGICKÉ POSTUPY PRED APLIKÁCIU JEDNOTLIVÝCH MATERIÁLOV, AKO SÚ NAPRÍKLAD KOTVIACE HMOTY (KOTVIACE PRVKY), ZÁLIEVKOVÉ HMOTY, KONTAKTNÉ MOSTÍKY JE NUTNÉ DODRŽAŤ PODĽA VÝROBCU.
- VÝKAZY VYSTUŽENIA JE POTREBNÉ PRED REALIZÁCIOU SKONTROLOVAŤ A V PRÍPADE NEZROVNALOSTÍ DOPLNIŤ A KONZULTOVAŤ S PROJEKTANTOM
- KOTEVNÁ DĹŽKA VÝSTUŽE MIN 35 Ø (resp. 50Ø - podľa priemeru výstuže)
- POZDĹŽNY PRESAH STYKOVANIA KRÁTKYCH VÝSTUŽÍ JE MIN. 800 MM
- VÝSTUŽE V ROHOCH STYKOVANÝCH PRVKOV JE POTREBNÉ DÔKLADNE PREVIAZAŤ
- STYKOVANIE VÝSTUŽNÝCH SIETÍ JE MINIMÁLNE NA 2 OKÁ SIETE PRI FORMÁTE 150X150(200X200) A NA 3 OKÁ PRI FORMÁTE 100X100MM, STYKY SIETÍ JE POTREBNÉ PRESTRIEDAŤ
- TVAR VÝSTUŽE UPRAVIŤ PODĽA TVARU DEBNENIA - DODRŽAŤ KRYTIE VÝSTUŽE
- ROZSAH DOKUMENTÁCIE JE PODĽA DOHODY S INVESTOROM, ZMENY V TECHNICKOM RIEŠENÍ STAVBY A ÚPRAVU ROZSAHU DOKUMENTÁCIE JE MOŽNÉ VYKONAŤ LEN PO VYPRACOVANÍ NOVEJ OBJEDNÁVKY

POUŽITÉ MATERIÁLY :

PODKLADOVÝ BETÓN:
STN EN 206 - C12/15-XC0-Cl0.4-Dmax 16mm-S3

BETÓN OPORNÝCH MÚROV A RÁMP:
STN EN 206 - C25/30-XC3,XF2,XA1 (SK)-CL0.2-Dmax 16-S4)
- Max. šírka trhliny w=0,1-0,2 mm
- Max. priesak 50 mm podľa STN EN 12390-8
- Kamenivo podľa STN EN 12620+A1 s dostatočnou mrazuvzdornosťou

BETÓN NOVÝCH MOSTOVKOVÝVH PREFA DIELCOV:
STN EN 206 - C30/37-XC4,XD2,XF2,XA2 (SK)-CL0.2-Dmax16-S4)
- Max. šírka trhliny w=0,1-0,2 mm
- Max. priesak 50 mm podľa STN EN 12390-8
- Kamenivo podľa STN EN 12620+A1 s dostatočnou mrazuvzdornosťou

BETÓN MOSTOVKOVÉHO KRYTU (cestný betón):
STN 73 6123 - CB III-Cl0.4-Dmax16-S3

VÝSTUŽ: STN EN 10080 - B 500 B
VÝSTUŽNÉ SIETE: DIN 488 - BST 500 M

KONŠTRUKČNÁ OCEĽ:
STN EN 10025/2005 - S235 JR/J2 + AR/M

ANTIKORÓZNA OCHRANA OCELE:

NOSNÉ KONŠTRUKCIE + MOSTOVKA
- Protikorózna ochrana oceľových konštrukcií náterovými systémami podľa STN EN ISO 12944
- stupeň korozívnej agresivity C4
- životnosť náteru: H (vysoká > 15 rokov)
- stupeň prípravy povrchu: STN EN ISO 12944-4: **Sa 2,5**
ZÁKLADNÝ NÁTER: Epm(HS) - 100µm
MEDZIVRSTVOVÝ NÁTER: Epm(HS) - 100µm
VRCHNÝ NÁTER: PUR - 80µm

DIELCE ZÁBRADLÍ
- bez nutnosti farebnej povrchovej úpravy RAL
- žiarové zinkovanie 100µm

MATERIÁL ZÁSYP OV A PODKLADOVÝCH VRSTVIEV:
- Štrkodrva frakcie 32-63mm hutnená po vrstvách max, hrúbky 200mm na mieru zhutnenia Edef,2 = 60-80 MPa
- alternatívne je možné použiť betónový recyklát

VÝKAZ MOSTNÉHO ZÁBRADLIA – KRAJNÉ POLIA					
OZNAČENIE	PRIEREZ	HMOTNOSŤ [kg/m]	DĹŽKA [m]	POČET KUSOV	HMOTNOSŤ [kg]
1	40x40x3	3,31	2,545	2	16,848
2	25x50x2	2,15	0,870	15	28,057
3	L40x4	2,42	0,050	2	0,242
4	40x40x3	3,31	1,095	1	3,624
PL1	P5x100x40	1,57	0,100	2	0,314
				CELKOVÁ HMOTNOSŤ 1 POLE [kg]	49,086
				HMOTNOSŤ 4 POLÍ + 5% REZERVA [kg]	206,161

UPOZORNENIE :		
<ul style="list-style-type: none">- TECHNICKÁ SPRÁVA JE NEODDELITELNOU SÚČASŤOU VÝKRESOVEJ DOKUMENTÁCIE.- NEJASNOSTI V DOKUMENTÁCII, ROZHODUJÚCIM SPÔSOBOM OPLÝVŔŔVŔJÚCE ZFOTOFENIE DIELA HLÁŠŦ V ČASOVOM PREDSTIHU AUTOROFI NÁVRHU, PRÍPADNE DOZOFORVI STAVBY.- VŠETKY ZMENY OPROTI PROJEKTU ZO STRANY ZFOTOFITELA STAVBY, AKO AJ ZFENIU SKUTOČNOSTÍ PREDPOKLADANÝCH V PROJEKTE OPROTI STAVU ZISTENÉMU NA MIESTE JE POTREBNÉ PREJEDNÁŦ S AUTOROM NÁVRHU.		
Autor projektu :	Ing. BRANISLAV MELIŠ, PhD.	Ing. Branislav MELIŠ, PhD. Sokolská 262, 013 24 Strečno IČO: 44 566 816, DIČ: 108284425 email:brano.melis@hotmail.com mobíl: +421 904 181 769
Zodpovedný projektant:	J&D PROJEKT s.r.o. - Ing. JAROSLAV OLLAH	
Vypracoval:	Ing. BRANISLAV MELIŠ, PhD., Ing. JAROSLAV OLLAH	
Miesto stavby:	Okres:	J&D Čajakova 6 010 01 ŽILINA IČO: 47 388 358 PROJEKT S.R.O. DIČ: 2023852710
STREČNO ŽILINA		
Investor-stavebník: OBEC STREČNO, Sokolská 487, 013 24 STREČNO, IČO: 321648, DIČ: 2020677615		
NÁZOV PROJEKTU: INFRAŠTRUKTÚRA CESTOVNÉHO RUCHU NA ZABEZPEČENIE DOSTUPNOSTI PAMIAŦOK, KRAJINY A KULTÚRNYCH ZAUJÍMAVOSTÍ MODERNIZÁCIOU CYKLOTURISTICKÝCH TRÁS		
OBJEKT(Prevádzkový súbor): STAVEBNÉ ÚPRAVY LÁVKY PRE PEŠÍCH PONAD RIEKU VÁH SO ZVÝŠENÍM ZAŦAŽITEĽNOSTI A ÚPRAVOU ŠÍRKOVÝCH PARAMETROV PRE CYKLODOPRAVU		Profesia: STATIKA
Názov prílohy: MOSTNÉ ZÁBRADLIE - KRAJNÉ POLIA		Stupeň projektu: DSP
		Dátum: 8.7.2016
		POČET A4: 3 X A4
		MIERKA: 1:20
		ČÍSLO VÝKRESU: S-07